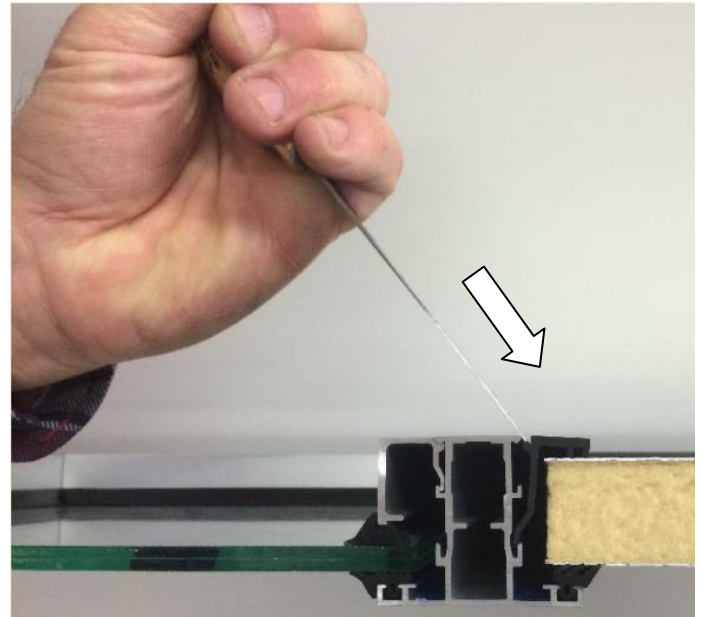


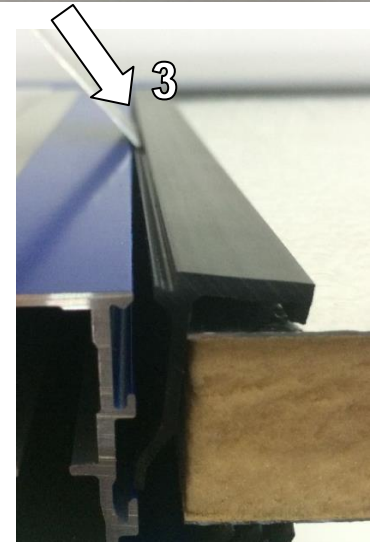
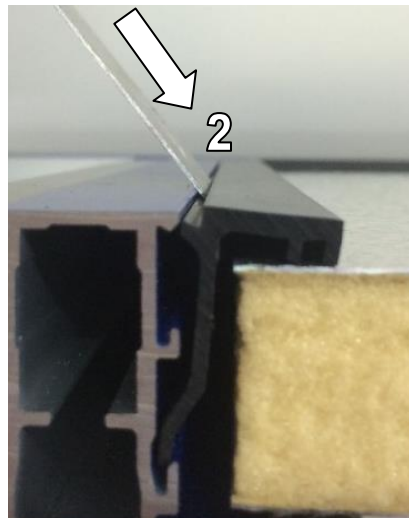
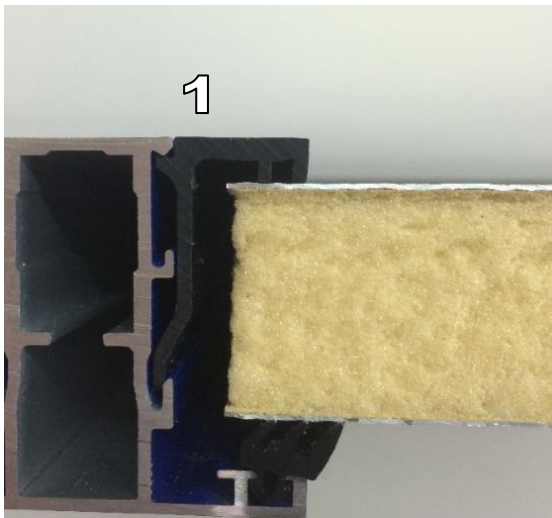
Указания по монтажу

Демонтаж филенки:

Инструмент: относительно притупленная
деревянная стамеска или лучше
профессиональный инструмент для стекла.

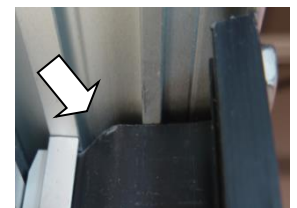
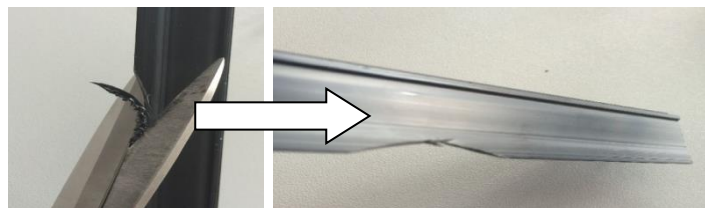
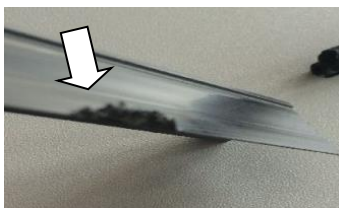


Легким ударом молотка загнать стамеску
между штапиком и алюминиевым профилем



Носик штапика выскочит из алюминиевого профиля.

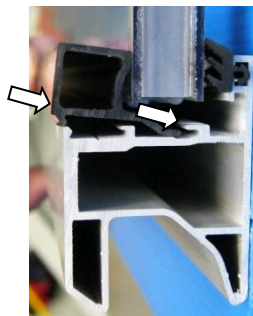
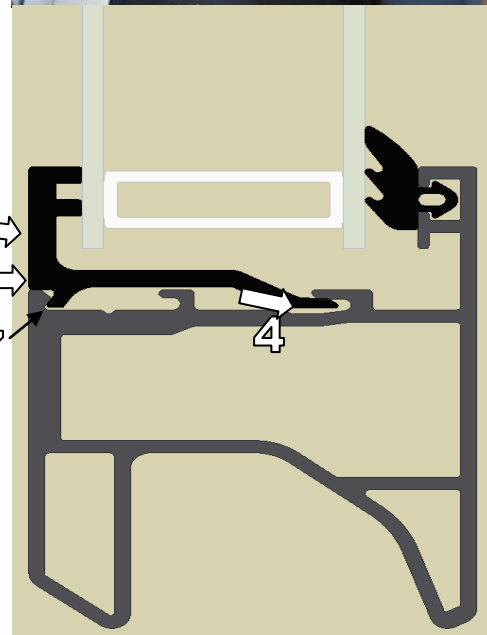
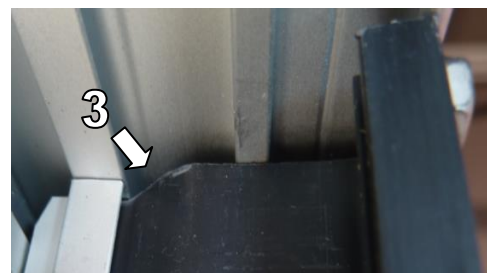
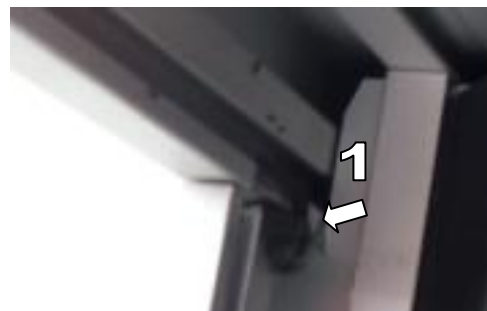
Осмотрите демонтированные штапики, поврежденные места обрезать при помощи ножниц/бокореza.
Аналогично обрезать углы (в дальнейшем это облегчит монтаж штапика).



Указания по монтажу

Следующие важные моменты при замене остекления на старых воротах:

1. **ПУ-Клей:** ПУ-клей в углах между вертикальным и горизонтальным уплотнением остекления затвердел. Из-за этого угол не поддается или едва поддается сжатию. Этот клей (1) необходимо полностью удалить из углов.
2. **Уплотнения остекления:** Проверьте, чтобы уплотнения были на своих местах (2), при необходимости откорректируйте их положение. Если уплотнение не достаточно сжимается, это затруднит монтаж штапика. В таком случае уплотнение тоже нужно заменить. Для этого уплотнение нужно обрезать по длине больше на 20 мм, чем паз в алюминиевом профиле. Перед тем как смонтировать уплотнение, нужно очистить его при помощи щётки-метёлки.
3. **Штапики:** Углы вертикального штапика (3) обрезать, для того чтобы можно было легче завести в соответствующий паз тонкую поперечную кромку (4). Если на старом штапике есть какой-либо дефект, его просто нужно обрезать, так же как и углы (3).
4. **Порядок работы:** Тонкую поперечную кромку штапика завести в открытый паз алюминиевого профиля (4). Штапик прижать в направлении остекления (5) и одновременно легким ударом молотка (6) загнать носик штапика (7) в алюминиевый профиль. Действовать нужно осторожно, чтобы не повредить остекление. Для упрощенного и безопасного монтажа можно использовать вспомогательные инструменты, перечисленные на следующей странице.



Указания по монтажу

5. Инструмент:

- a. Резиновый молоток
- b. Деревянная стамеска или лучше нож стекольщика (Schüco)
- c. Ножницы или кусачки
- d. Щётка-метелка
- e. Вспомогательный инструмент: брусок из фторопласта размером 30 x 30 x 120, 4 мм глубиной, наполовину зафрезерован.



Для упрощения монтажа можно использовать вспомогательный инструмент.

Брусок ок. 30 x 30 x 120 из дерева или лучше фторопласта. Брусок на одной стороне снизу фрезеруется наполовину на глубину ок. 4 мм. Полученный паз используется как направляющая.

Штапик придавливается бруском. Легкими ударами молотка брусок направляется вдоль штапика, за счет этого штапик правильно фиксируется. Таким образом, можно предотвратить повреждение остекления.

